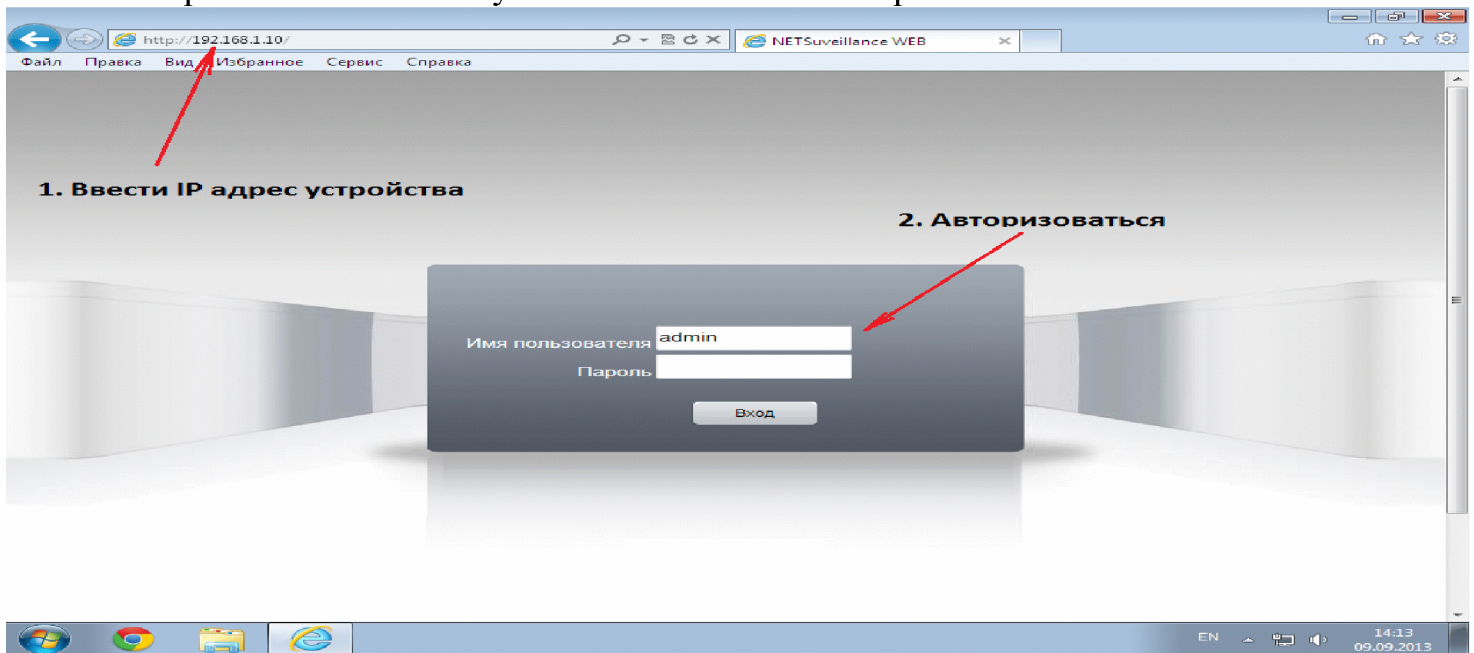




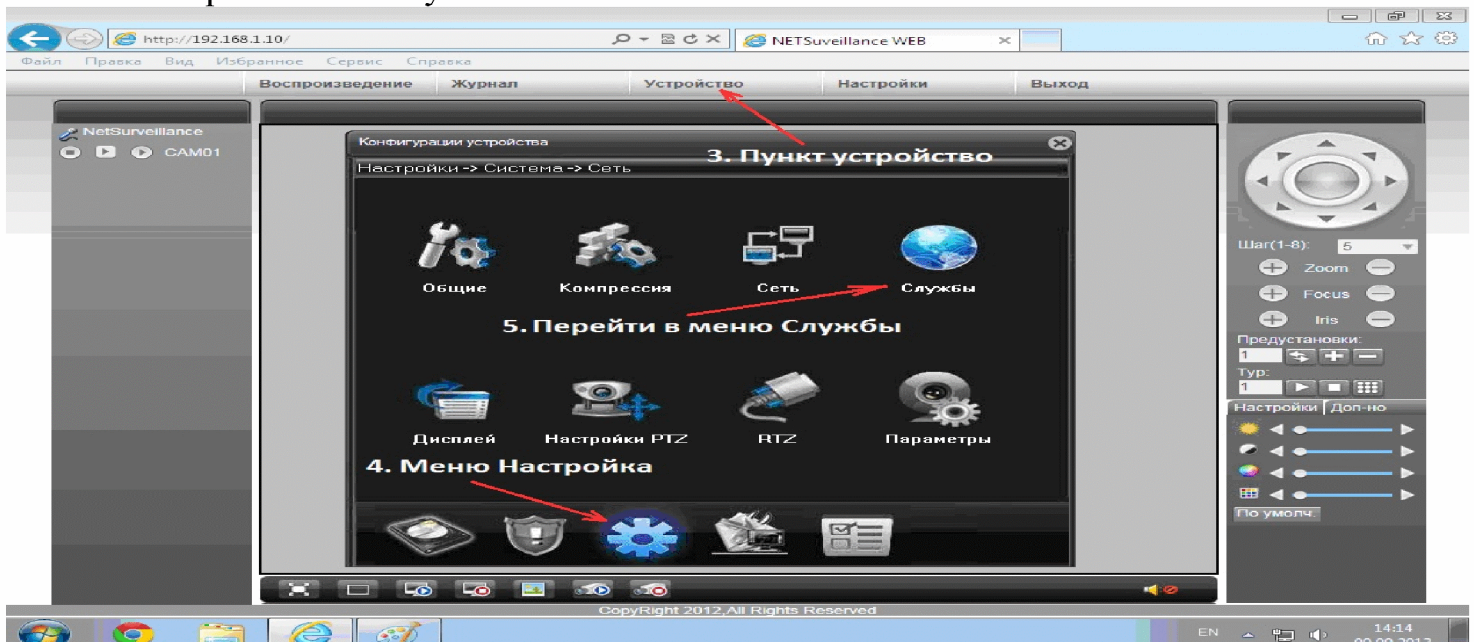
Для настройки IP оборудования UNIC Technology можно использовать бесплатное специализированное программное обеспечение (CMS) или WEB браузер. Дальнейшее руководство применимо в WEB браузере Internet Explorer 8 и новее, однако оно актуально и для альтернативных WEB браузеров.

Для настройки встроенной почтовой службы устройства необходимо подключиться к оборудованию через локальную сеть, далее рассмотрим по пунктам:

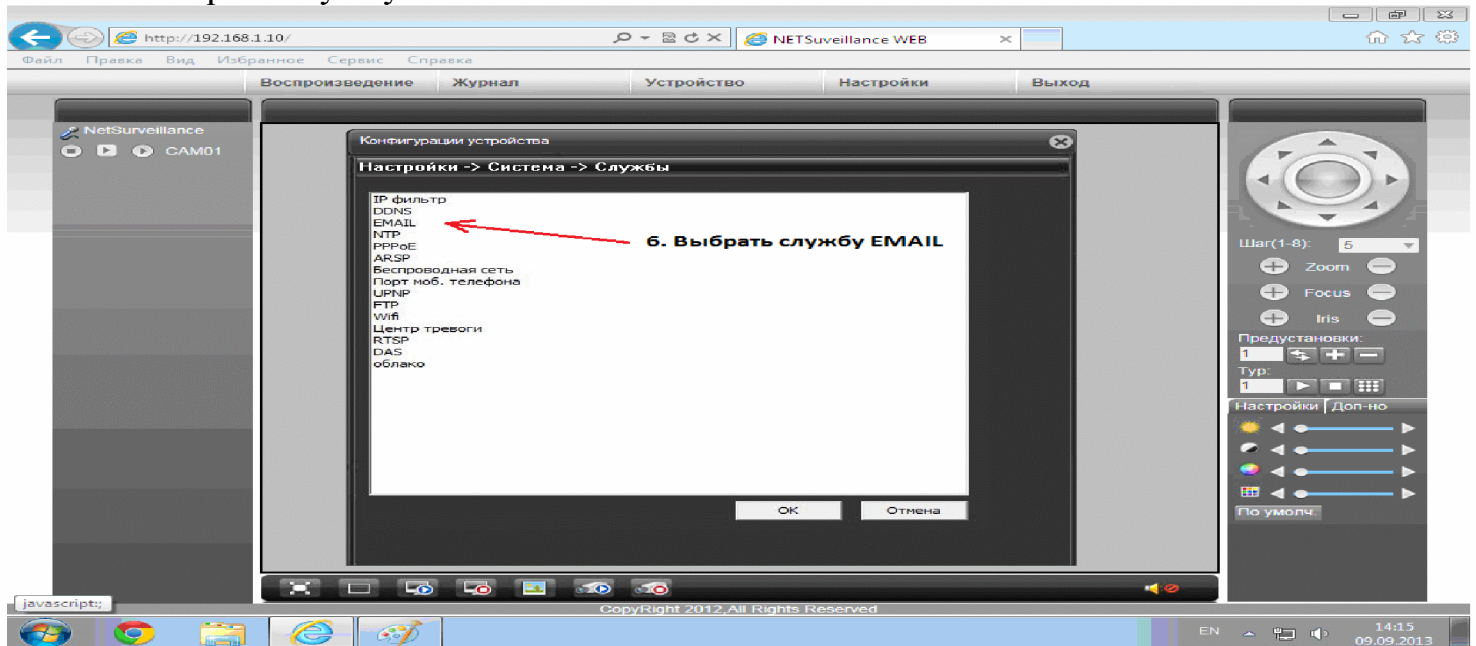
1. зайти через WEB Браузер на WEB интерфейс устройства
2. авторизоваться используя имя пользователя и пароль



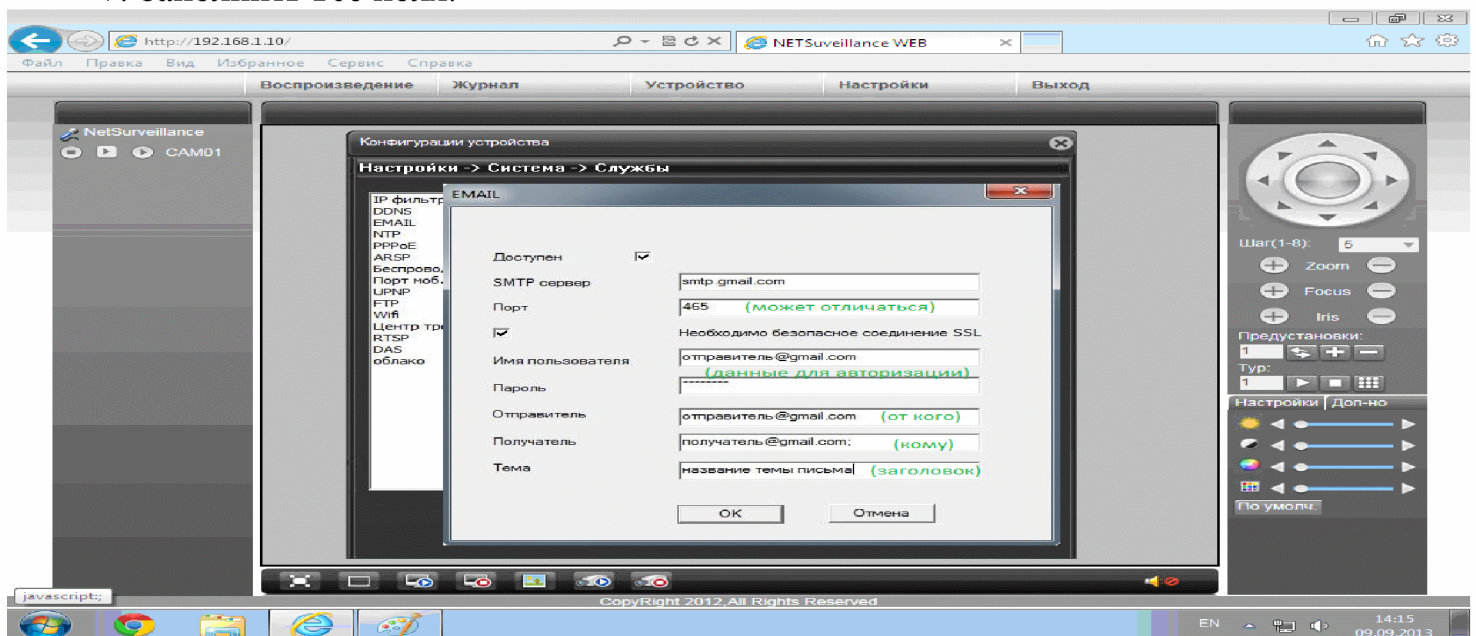
3. Выбрать вкладку Устройства
4. Выбрать меню Настройка
5. Выбрать меню Службы



6. Выбрать службу EMAIL



7. Заполнить все поля.



8. По завершении настройки нажать «ОК»

Встроенный почтовый клиент гарантировано работает с почтовым сервисом G-Mail!

По вопросам настройки и работы альтернативных почтовых сервисов обращайтесь в соответствующую техническую поддержку.

Так же обращаем Ваше внимание, что при конфигурировании устройства предпочтительно подключаться к устройству напрямую, используя кабель с перевернутым типом обжима (crossover, применяется для прямого соединения двух ПК в локальную сеть) и статическим IP адресом сетевой карты.

Если используется более одного устройства UNIC Technology, требуется настройка каждого устройства, а именно требуется пере назначить IP адреса LAN (Ethernet) порта и WiFi адаптера.

UNIC Technology – уникальные решения для Вашей безопасности.

Информация о нас:

ООО "Торговый дом ЮНИК", 410017, г. Саратов, ул. Посадского 272,
тел./факс. (8452) 711999, тел. (8452) 906996, E-Mail: tdunic@mail.ru, наш сайт <http://www.tdunic.ru>,
unic.sale@mail.ru – общие вопросы, unic.help@mail.ru – технические вопросы.