

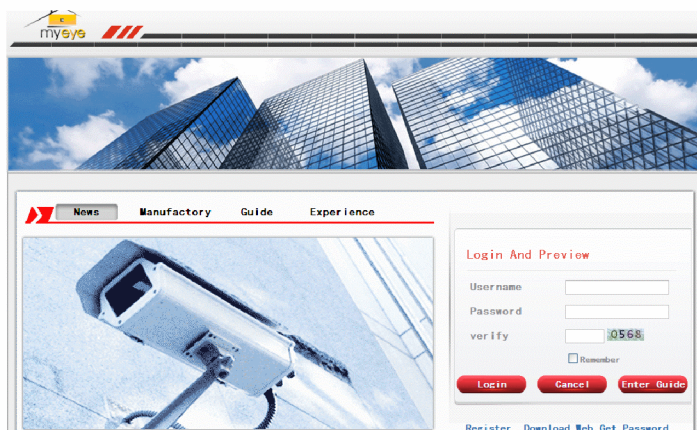
УДАЛЕННОЕ ПОДКЛЮЧЕНИЕ К СЕТЕВЫМ УСТРОЙСТВАМ UNIC TECHNOLOGY ЧЕРЕЗ СЕРВИС CLOUD

Функции сервиса «CLOUD»

Основное предназначение сервиса cloud заключается в организации системы видео наблюдения с возможностью удаленного просмотра видеоизображения исключая привязку к проводному Интернету, а так же к статическим и «белым» IP адресам. Сервис cloud предполагает использование промежуточного сервера xmeue посредством NAT. Все что Вам нужно это устройство UNIC Technology с поддержкой сервиса cloud подключенное в Интернет, учетная запись на <http://xmeue.net> и WEB браузер или программное обеспечение, установленное на компьютер, ноутбук, планшетный ПК или смартфон. Программное обеспечение и сам сервис cloud бесплатны. Это означает что Вы платите только за Интернет соединение.

Хватит теории, переходим к практике.

1. Для работы сервиса cloud необходимо подключить устройство в Интернет. Для этого существует множество способов, которые зависят от опциональных возможностей устройства. Основной тип подключения остается по прежнему LAN, дополнительно устройства могут оснащаться модулем Wi-Fi и USB интерфейсом с поддержкой 3G модемов. В режимах LAN и Wi-Fi будет достаточно объединить устройство с роутером (с доступом в интернет) в локальную сеть.
2. Зарегистрироваться на сайте сервера «xmeue»: <http://xmeue.net> (кликнуть на ссылку Register), заполнить поля регистрационной формы и кликнуть «ОК»

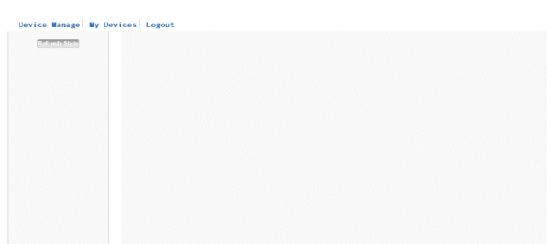


Username	<input type="text" value="учетная запись"/>
True Name	<input type="text" value="имя пользователя"/>
Sex	<input type="text" value="пол"/>
Contact	<input type="text" value="контактная информация"/>
Address	<input type="text" value="адрес"/>
E-mail	<input type="text" value="адрес электронной почты"/> (для восстановления пароля)
Password	<input type="text" value="пароль"/>
Confirm	<input type="text" value="повтор пароля"/>
<input type="button" value="Ok"/> <input type="button" value="Cancel"/>	

Запустить установку надстройки для браузера (кликнуть на ссылку Download Web). Обращаем Ваше внимание, для установки данной надстройки необходимо разрешить установку элементов ActiveX. Для этого нужно открыть вкладку «сервис» -> «свойства обозревателя» -> «безопасность» -> «другой...» -> в поле «параметры» пролистать до «Элементы ActiveX и модули подключения» -> разрешить все доступные действия элементов ActiveX -> нажать «ОК» -> «применить» -> «ОК». Перезапустить Internet Explorer, зайти на страницу авторизации устройства, выбрать ссылку загрузки модуля «Download Web» и подтвердить установку модуля.

Внимание! Данная конфигурация браузера Internet Explorer крайне небезопасна и уязвима, поэтому рекомендуем после установки элемента ActiveX модуля «Download Web» вернуть параметры безопасности браузера Internet Explorer в состояние «по умолчанию». Для этого нужно открыть вкладку «сервис» -> «свойства обозревателя» -> «безопасность» -> «по умолчанию» -> нажать «применить» -> «ОК»

3. Войти в систему «xmeue» под своим именем пользователя и паролем, ввести проверочный код с картинки. После успешной авторизации Вы перейдете на страницу управления устройствами. Во вкладке «My Devices» Вы увидите уже добавленные устройства, во вкладке «Device Manage» Вы сможете добавить устройство, во вкладке «User Info» Вы увидите информацию о себе и сможете ее отредактировать, ссылка «LogOut» - выход с сервера «xmeue» .



MAC Address	<input type="text" value="003e0b008bc0"/> (MAC contain 12 characters with hex)
Device Name	<input type="text" value="1"/>
Username	<input type="text" value="admin"/> (default is "admin")
Password	<input type="text" value=""/> (default is null)
<input type="button" value="Ok"/> <input type="button" value="Cancel"/>	

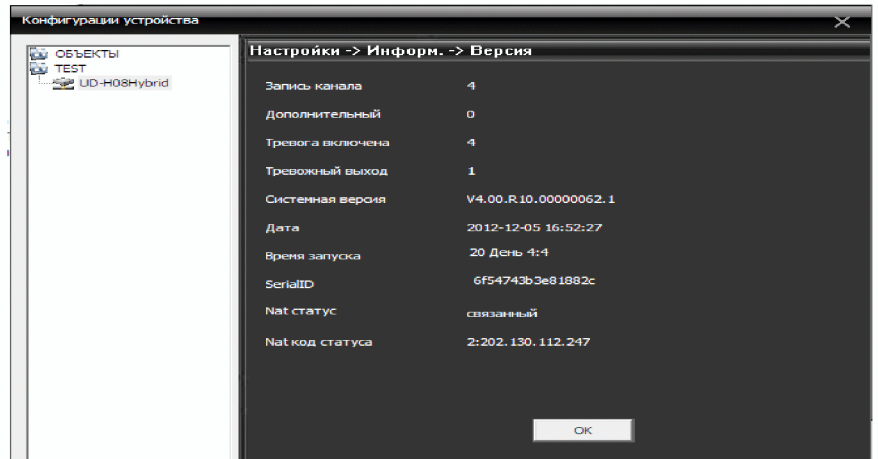
4. Устройство можно добавить по уникальному серийному номеру, который можно узнать в меню устройства «Version». (данное меню доступно в настройках видео регистратора, на IP камерах и DVS серийный номер виден через видеовыход в информации при загрузке устройства. Так же серийный номер виден в меню «Версия» при конфигурировании устройства через Web интерфейс или CMS). Серийный номер нужно ввести в поле «MAC Address».

Здесь риведен пример меню «Версия» при конфигурировании устройства через CMS клиент.

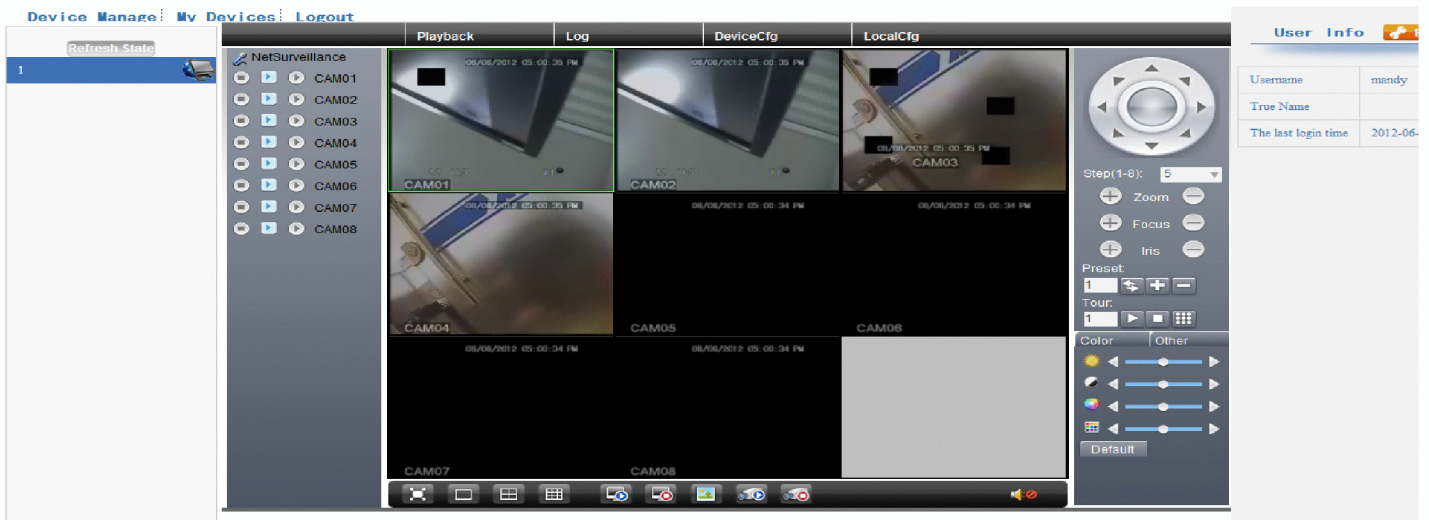
Уникальный серийный номер отображен напротив пункта «SerialID».

Так же обращаем Ваше внимание на пункт «Nat статус». Пометка «связанный» свидетельствует о подключении устройства с серверу cloud ченез NAT.

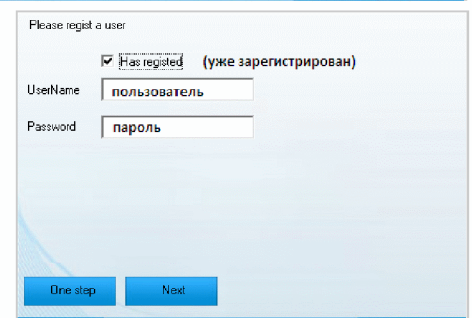
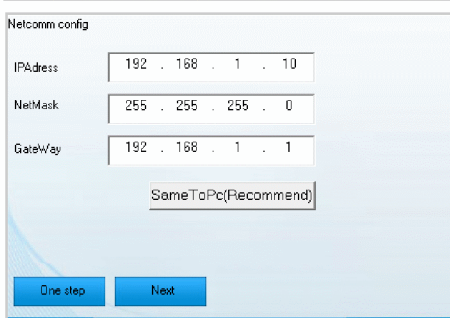
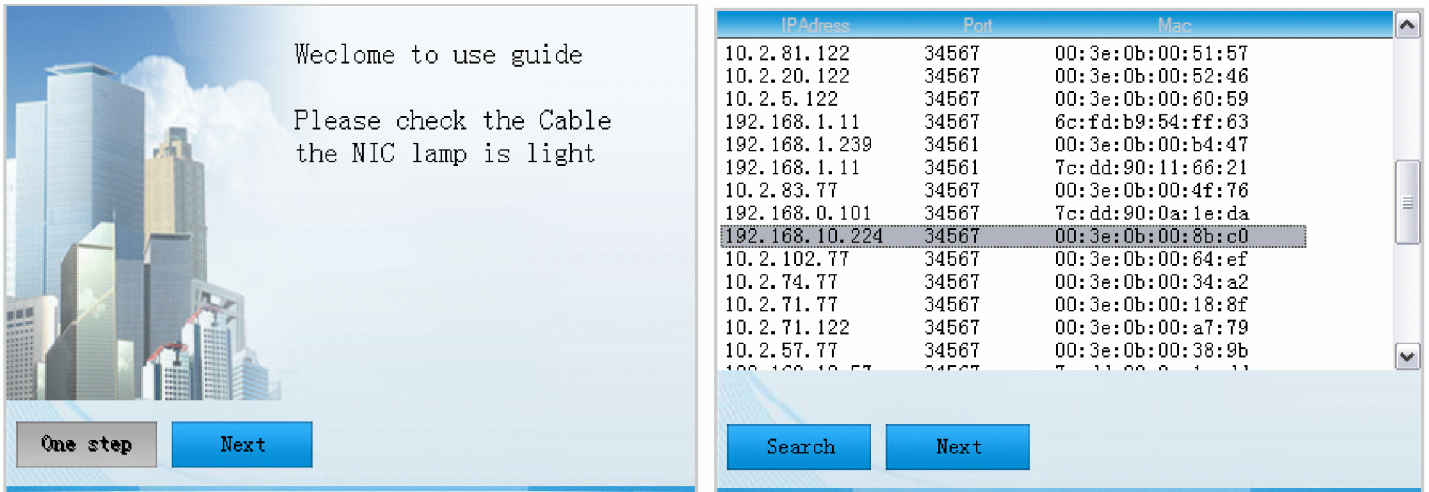
В пункте Nat код статуса отображает IP адрес сервера «хмеуе».



Далее нужно задать имя устройства (как оно будет отображаться в списке) и указать учетные данные устройства. -> ОК
На этом все. Поздравляем. Вы только что настроили удаленный просмотр.



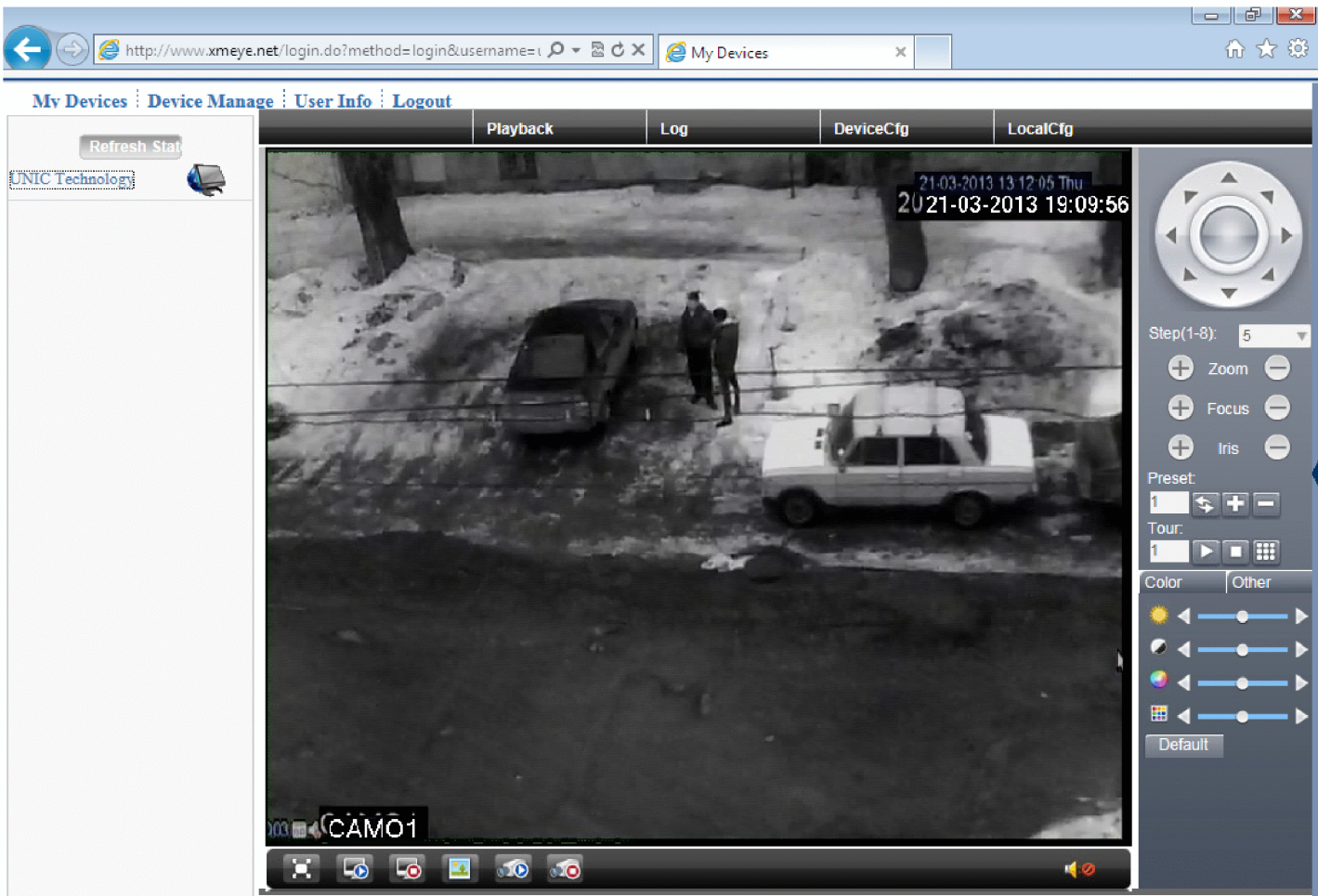
Существует еще один способ добавления устройства – через «помощника» (Guide). Для этого на странице авторизации <http://xmeye.net> нужно выбрать пункт «Enter Guide», **Enter Guide**, Убедиться что устройство находится в одной сети с Вашим ПК, и появившемся окне нажать Next. В следующем окне выбрать свое устройство. Настроить сеть.



Создать новую учетную запись. Если у Вас уже есть учетная запись, Вы можете войти под ней, поставив «галочку».

<p>Please regist a user</p> <p><input checked="" type="checkbox"/> Has registered (уже зарегистрирован)</p> <p>UserName: <input type="text" value="пользователь"/></p> <p>Password: <input type="text" value="пароль"/></p> <p><input type="button" value="One step"/> <input type="button" value="Next"/></p>	<p>Complete all config</p> <p>Please Remember the user: unic technology</p> <p>Can user below network: www.xmeye.net</p> <p>..</p> <p><input type="button" value="One step"/> <input type="button" value="Complete"/></p>
--	--

Далее помощник оповестит Вас что все шаги выполнены и нажав кнопку «complete» вы увидите свое устройство.



Поздравляем! Вы настроили систему удаленного просмотра и управления Вашим устройством.

Для просмотра удаленного просмотра видео на мобильном устройстве (смартфоне, планшетном ПК и т.д.) необходимо установить приложение vMEyeCloud.

UNIC Technology – уникальные решения для Вашей безопасности.

Информация о нас:

ООО "Торговый дом ЮНИК", 410017, г. Саратов, ул. Посадского 272,
тел/факс. (8452) 711999, тел. (8452) 906996, E-Mail: tdunic@mail.ru, наш сайт <http://www.tdunic.ru>.
unic.sale@mail.ru – общие вопросы, unic.help@mail.ru – технические вопросы.