



НАСТРОЙКА ПОДКЛЮЧЕНИЯ К УСТРОЙСТВАМ

UNIC Technology

ЧЕРЕЗ СЕРВИС «Cloud»

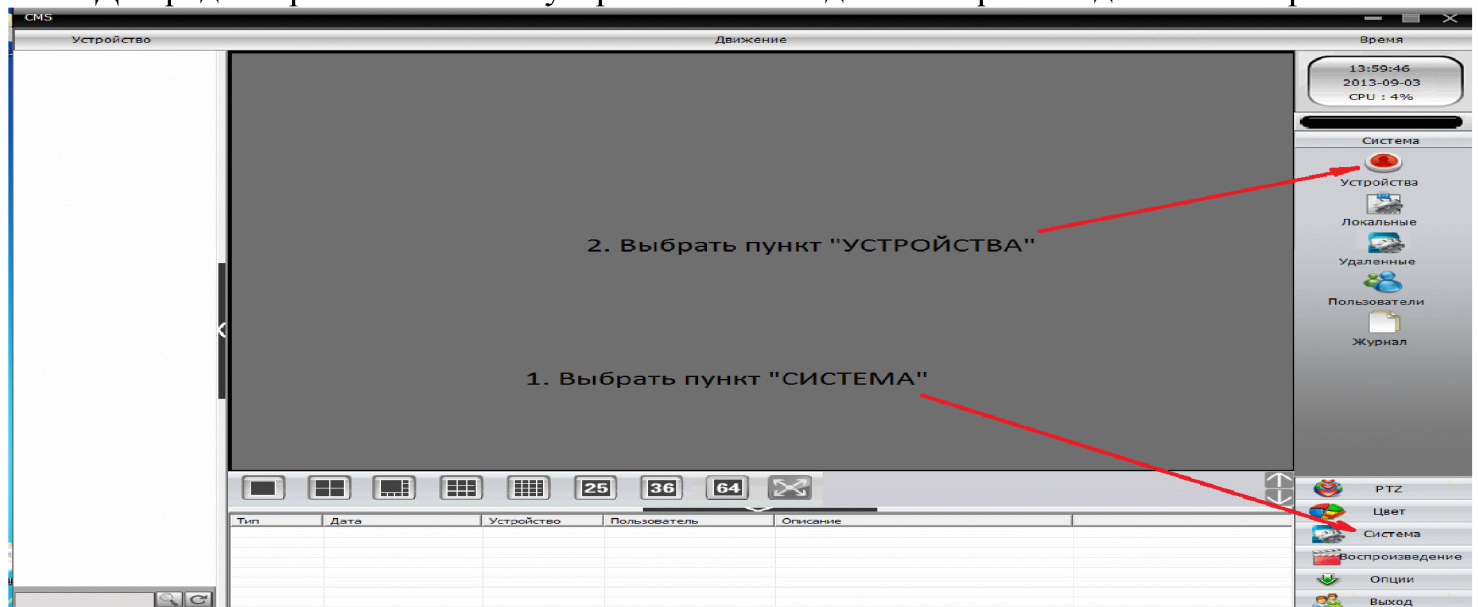


Для удаленного просмотра и управления IP устройствами UNIC Technology Вам необходимо установить бесплатное программное обеспечение CMS клиент. Обновленную версию CMS клиента Вы всегда можете загрузить с официального сайта нашей компании www.tdunic.ru

*При первом запуске CMS необходимо выбрать язык интерфейса. По умолчанию имя пользователя super, пароля нет. Запрос авторизации можно отключить в настройках CMS клиента.

1. Для настройки CMS клиента и добавления нового удаленного устройства необходимо выбрать пункт меню «Система».

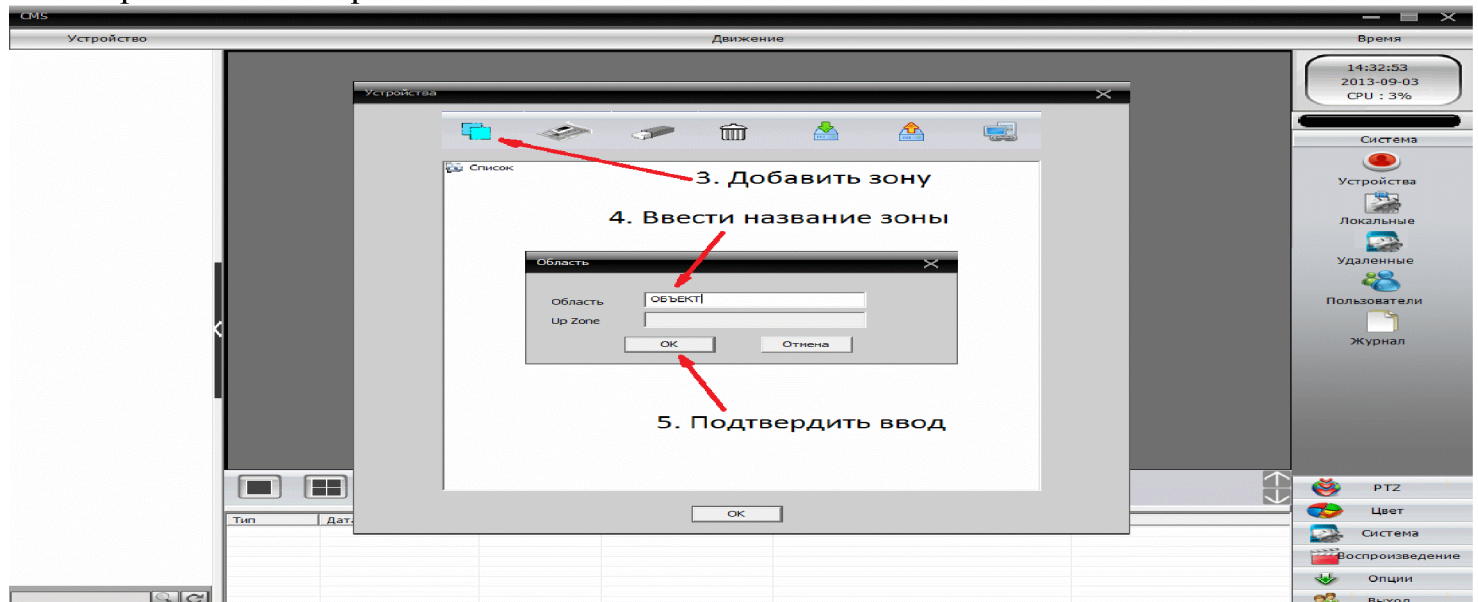
2. Для редактирования списка устройств необходимо выбрать подменю «Устройства».



3. Необходимо добавить зону (группу) принадлежности устройств.

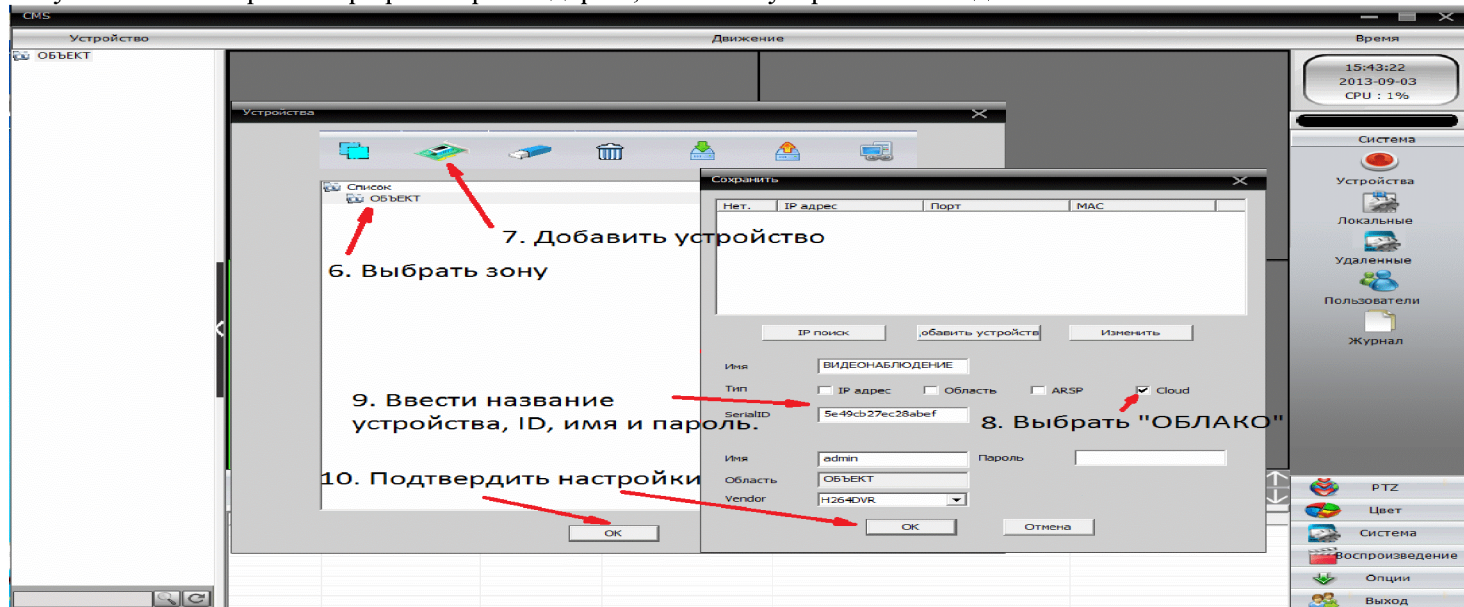
4. Ввести название зоны.

5. Применить настройки.

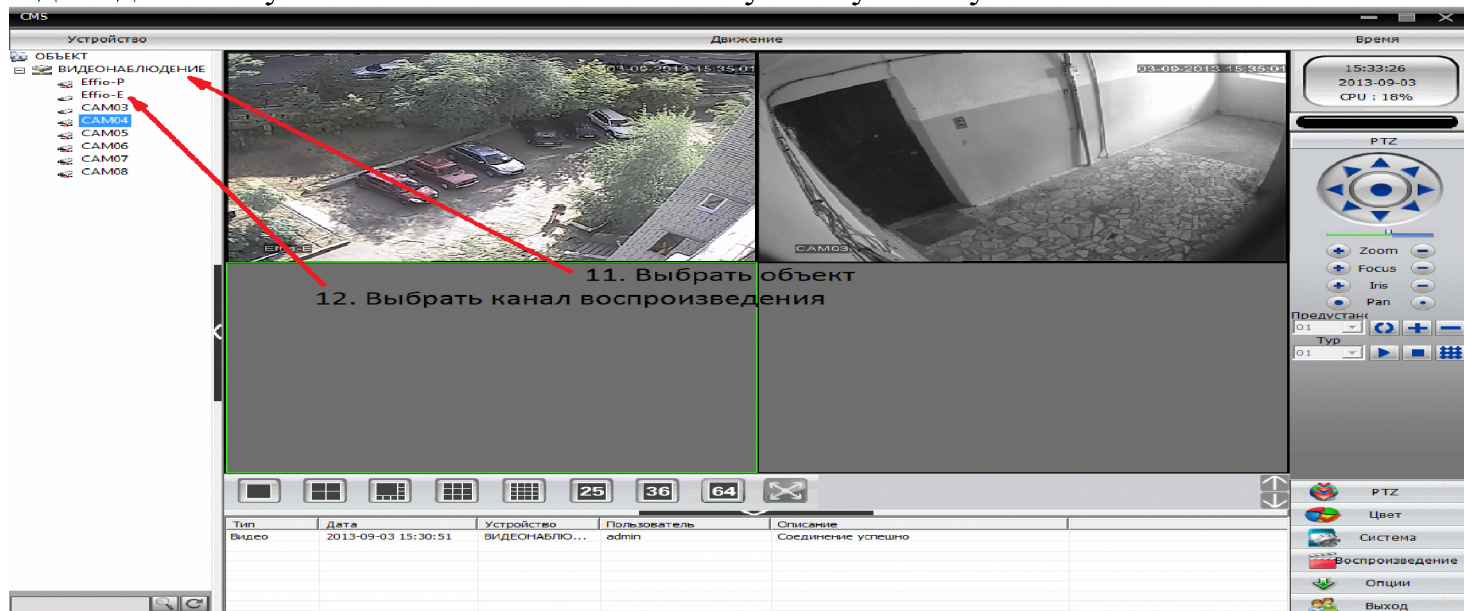


6. Для добавления устройства необходимо выбрать зону.
7. Далее необходимо добавить устройство.
8. Необходимо выбрать настройку через «облако».
9. Необходимо указать ID, имя пользователя и пароль, тип устройства.
10. Применить все настройки кнопками «ОК».

* если устройство доступно, оно появится в списке устройств. Если возникнет сообщение об ошибке необходимо проверить правильность ввода Serial ID, доступа в Интернет устройства и Вашего ПК, отсутствие блокировки трафика провайдером, питание устройства и т.д.



11. Выбрать устройство и подключиться к нему (двойной клик левой кнопкой мыши).
12. Если устройство доступно будут доступны каналы для просмотра. Для подключения к каналу нужно выбрать секцию для отображения (выделится зеленым прямоугольником) и дважды кликнуть левой кнопкой мыши по нужному каналу.



UNIC Technology – уникальные решения для Вашей безопасности.

Информация о нас:

ООО "Торговый дом ЮНИК", 410017, г. Саратов, ул. Посадского 272,
 тел./факс. (8452) 711999, тел. (8452) 906996, E-Mail: tdunic@mail.ru, наш сайт <http://www.tdunic.ru>,
unic.sale@mail.ru – общие вопросы, unic.help@mail.ru – технические вопросы.